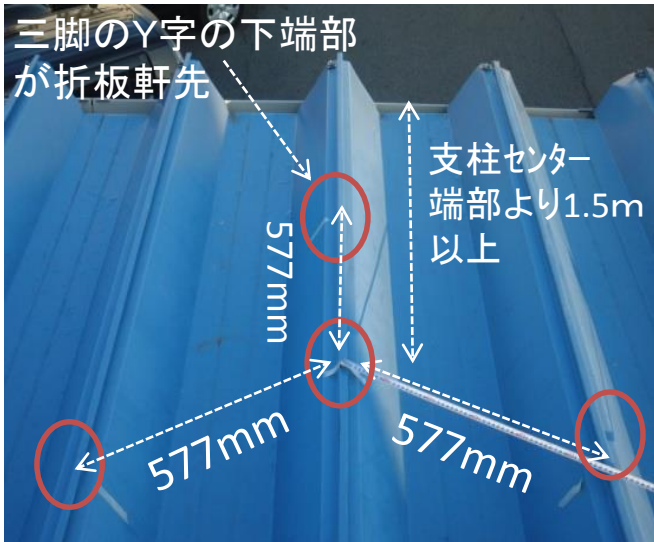


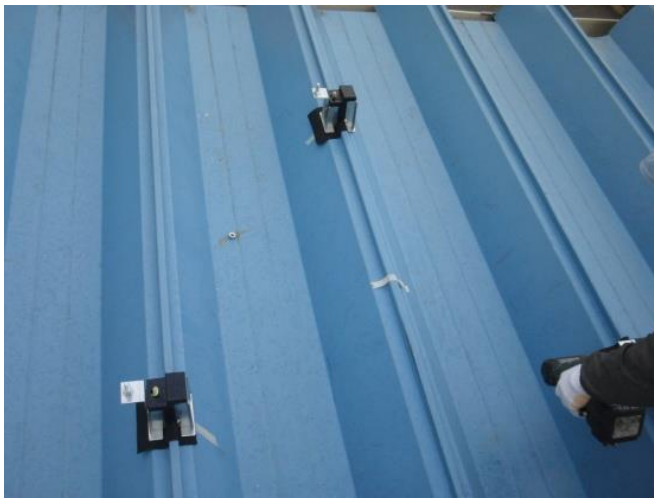
三脚支柱 取付手順

(墜落防止タイプ 角ハゼ)



① 取付位置墨出し

三脚支柱のセンター位置(頂点)を折板のハゼ部にマーキングし、そこから577mm離れた折板のハゼ位置を3カ所マーキングする(三脚のY字の下端部が折板軒先側にくるようマーキング)センターの位置は端部より1.5m以上離してください



② 掴み金物取付

マーキングした位置が掴み金物センターにくるよう専用ゴムシートを敷き掴み金物をインパクトにてしっかり固定する(締付けトルクはトルクレンチにて55N・mとする)

丸ハゼ、BL500は掴み金物取付向きを別紙③、④にて確認



③ 三脚支柱組立

支柱材の曲げ部が外側(図のように)にくるよう三脚を組立て上部をホルトにて固定



④ 三脚支柱取付

掴み金物のホルトへ三脚支柱の脚の穴を入れナットを取付インパクトにて三脚の脚3カ所とホルトのナットをしっかりと固定し親綱設置

別紙② 安全使用基準に遵守
折板出隅部は別紙⑤参照

2015年12月
高柳板金(株)