

エ ワイヤロープステンレス 芯 t=4.0mm

ビニール被覆 外径6mm

ステンレスワイヤロープ



- 材質…ステンレス (SUS304)
- 芯…鋼
- ワイヤー構成…7/7

品番	線径	切断荷重	重量
EA628SC-1	1mm	75kg	0.6kg
EA628SC-2	2mm	290kg	2kg
EA628SC-3	3mm	650kg	4kg
EA628SC-4	4mm	1100kg	7kg
EA628SC-5	5mm	1700kg	11kg
EA628SC-6	6mm	2510kg	15kg

アーム固定工具

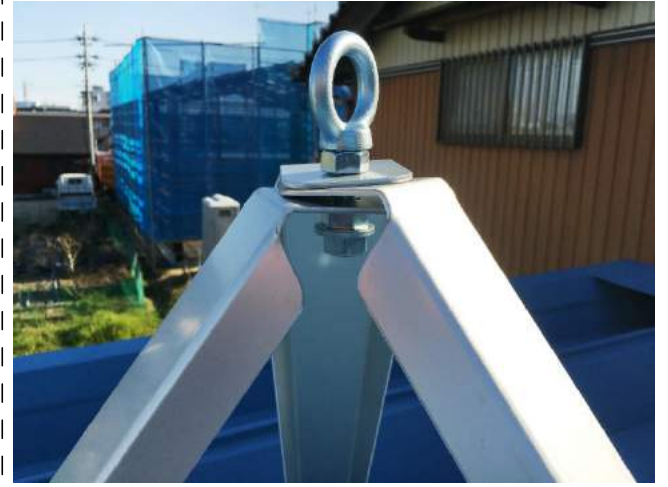


アームスエージャー(φ1.5mm~φ5mm)

ワイヤロープを切断、専用金具(アームオーナリスリーブ)で任意の1丁2役。

- 看板・自動販売機の倒れ防止など、幅広い用途で使用されています。
- 刃部も製造品で切断の切れ味は抜群、耐久性にも優れています。

上部構造



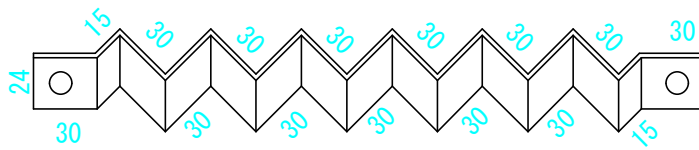
Iボルト: ドブメッキ

センターポール 触れ止め

平ワッシャー φ30mm: ドブメッキ

ウ

ステンレス t=2.0mm



ワイヤー固定 アーム

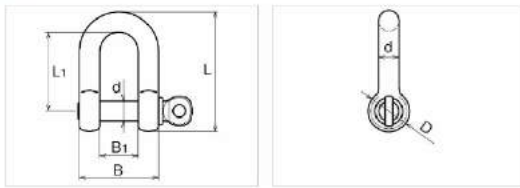
品番	アームオーナリスリーブ	使用するワイヤロープの直径mm	圧入ホル No	1穴入数	ワイヤロープ2本使用時の安全荷重		
					安全荷重	安全荷重	安全荷重
OS-1A		1.5	①	30	56kg以下	54kg以下	48kg以下
OS-1B		2.0	①	30	96kg以下	92kg以下	82kg以下
OS-2A		2.5	②	20	152kg以下	148kg以下	132kg以下
OS-2B		2.8	②	20	182kg以下	176kg以下	158kg以下
OS-3A		3.0	③	20	220kg以下	212kg以下	190kg以下
OS-3B		3.5	③	20	280kg以下	270kg以下	242kg以下
OS-4A		4.0	④	20	282kg以下	272kg以下	244kg以下
OS-5A		5.0	⑤	20	446kg以下	430kg以下	386kg以下

イ

シャックル ステンレス: サイズ8mm



※材質: SCS13 (SUS304相当) ビン: SUS304



サイズ (mm)	d (mm)	L (mm)	L1 (mm)	B (mm)	B1 (mm)	D (mm)	ねじ径 (mm)	重量 (g)
4	4	24	16	16	8	8	M4	11
5	5	30	20	20	10	10	W3/16	16
6	6	36	24	24	12	12	W1/4	27
7	7	42	28	28	14	14	W5/16	43
8	8	48	32	32	16	16	W5/16	56
9	9	54	36	36	18	18	W3/8	90
10	10	60	40	40	20	20	W3/8	120

三脚本体に穴あけワイヤー貫通処理でもOK



NO, 14
ワイヤー用アブソーバー

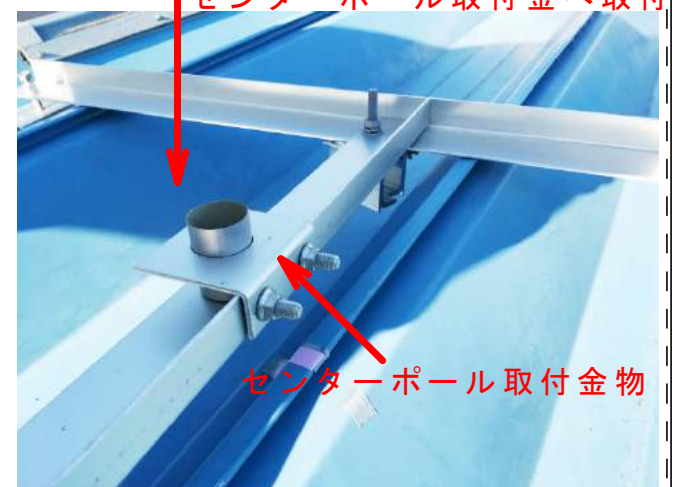
アルミ3型
各部材一覧

絶縁キャップ
ガルバリウム鋼板素地



センターポール取付金へ取付

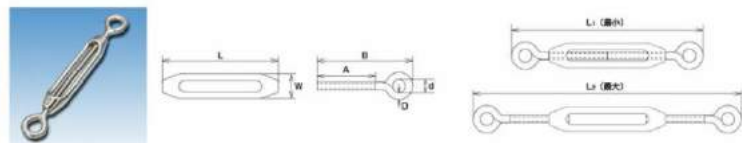
センターポール取付金物



ア

ターンバックル ステンレス: TB-8E

ステンレス 枠式ターンバックル (アイ&アイ)



品番	L	W	D	d	A	B	L1	L2	捻径	Weight (g)	参考使用荷重 (kgf)	(kN)
TB-3E	45	8.5	2.6	7.5	22	40	80	108	M-3	10	40	0.39
TB-4E	57	13	4	10	28	52	105	143	W-3/16	28	120	1.18
TB-4EM	57	13	3.4	10	28	50	100	138	M-4	23.5	120	1.18
TB-5E	70	14	4	10	35	60	120	165	W-3/16	45	130	1.27
TB-5EM	70	14	4.2	10	35	60	120	165	M-5	48	130	1.27
TB-6E	90	19	5.5	10	45	74	150	205	W-1/4	98	200	1.96
TB-8E	120	21	7	14	60	95	190	280	W-5/16	195	300	2.94
TB-9E	150	26	8.3	15	75	122	245	345	W-3/8	300	450	4.41
TB-12E	304 316	200	34	11	21 19	100 160	300	470	W-1/2	660	700	6.86
TB-16E	250	40	14.5	25	120	183	360	540	W-5/8	1280	900	8.82
TB-19E	300	56	18	28	135	221	470	660	M-20	2500	1300	12.74

床バンド FBN32 もしくは立バンド 32A

型番	呼び径 A	適合板厚 U	S	板幅 W	取付厚 1	取付厚 2	取付金物	取付金物	取付金物
FBN15	15	21.7	145	145	2.0	—	MB×30	100	—
FBN20	20	27.2	154	150	—	—	—	70	—
FBN25	25	34.0	161	160	—	—	—	65	—
FBN32	32	42.7	170	165	3.0	2.0	MB×33	65	—
FBN40	40	48.6	176	170	—	—	(MB×30)	60	—
FBN50	50	60.5	184	190	—	—	—	40	—
FBN65	65	76.3	209	220	—	—	—	40	—
FBN80	80	96.1	223	240	—	—	—	30	—
FBN100	100	114.3	254	270	—	—	—	30	—
FBN125	125	139.8	280	300	—	—	—	30	—
FBN150	150	165.2	380	380	32	4.5	M10×35	25	—
FBN200	200	216.3	470	470	38	—	M12×45	10	—
FBN250	250	267.4	515	515	—	—	—	—	—
FBN300	300	318.5	570	570	50	6.0	M16×45	—	—

オ